

局域网电脑硬件搜集管理

功能对比

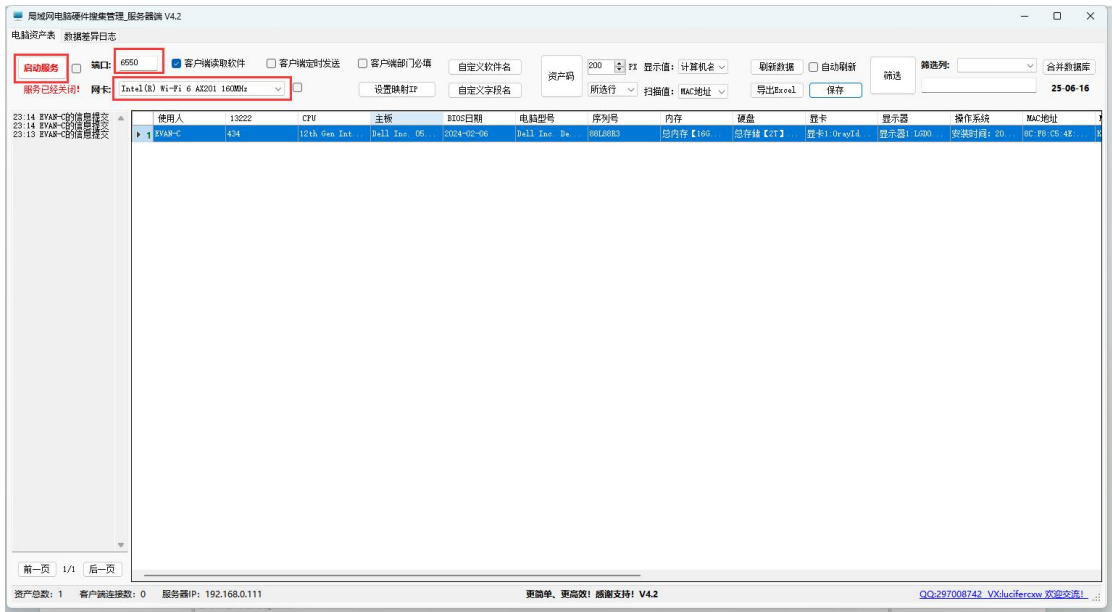
	基础版	高级版
客户端定时发送	×	✓
数据差异日志	×	✓
单独取消定时	×	✓
远程命令（重启、关机）	×	✓
自定义字段名/修改已有字段名	×	✓
提供数据库密码	×	✓
服务端开机启动	×	✓
服务器映射IP	×	✓
禁止更新字段设置	✓	✓
硬件信息收集(无限客户端数量)	✓	✓
客户端在线情况	✓	✓
多网卡支持	✓	✓
自定义软件名称	✓	✓
强制部门必填	✓	✓
强制软件读取	✓	✓
生成资产码	✓	✓
导出Excel	✓	✓
筛选	✓	✓
合并数据库	✓	✓

操作手册

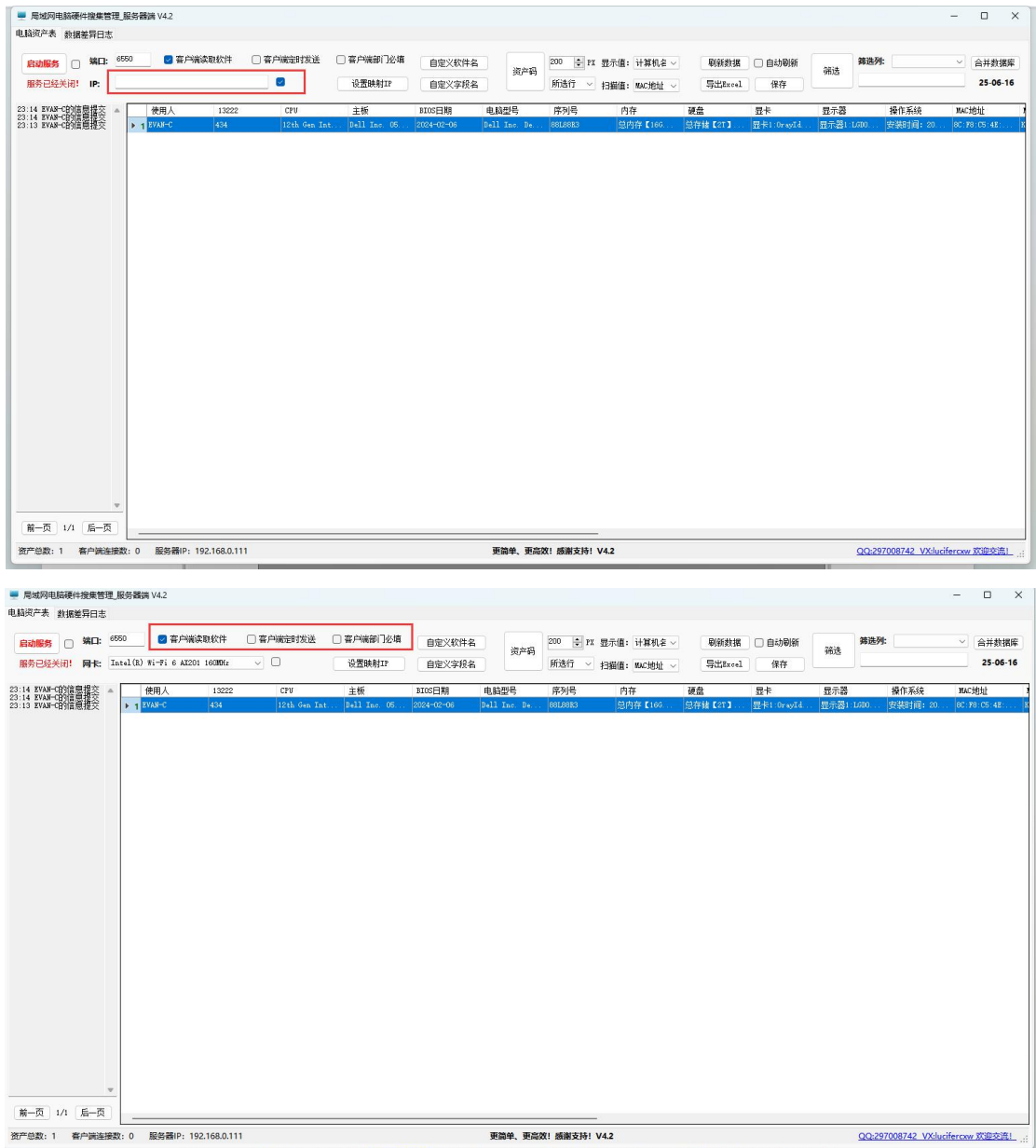
操作步骤：

VIP 功能

1. 右键管理员权限→打开服务器端软件，设置通讯端口→选择需要的网卡→启动服务，由此服务端设置完毕。



点击 IP 按钮，可以自定义服务端 IP（需要服务器网卡存在的 IP）



还可以根据自己的需要选择客户端发送模式及规则。

说明：启动服务后会生成 **cfg.config** 的文件，将此文件和客户端一起发给需要读取配置的电脑。

 **CFG.config** (请勿修改)

2.右键管理员权限→打开客户端软件→填入使用人→点击获取信息并发送 即可，如果勾选读取软件列表，可读取软件，如果服务端勾选客户端服务必填则客户端中部门变为必填项。

局域网电脑硬件搜集管理_服务器端 V3.0

硬件信息 软件列表

CPU: _____

主板: _____ 电脑型号: _____ 电脑序列号: _____

内存: _____

硬盘: _____

显卡: _____

操作系统: _____

MAC地址: _____ MAC详情: _____ 本机所有IP: _____

显示器: _____

计算机名: _____

使用人: _____ * 部门: _____ 备注: _____

服务器IP: 192.168.0.155 * 端口: 8000 *

获取信息并发送 ☒ 读取软件列表(软件过多会消耗更长时间)

局域网电脑硬件搜集管理_服务器端 V3.0

硬件信息 软件列表

CPU: 12th Gen Intel(R) Core(TM) i7-12700H 14核

主板: Dell Inc. 05J7DY 电脑型号: Dell Inc. Dell G15 5520 电脑序列号: 88L98R3

内存: 内存1:海力士(SK Hynix) DDR5 4800 参数:8G|内存2:海力士(SK Hynix) DDR5 4800 参数:8G

硬盘: 硬盘1:E823_8FA6_BF53_0001_001B_444A_4937_54DF. NVMe PM991a NVMe Samsung 512GB 参数:2000G

显卡: 显卡1:Intel(R) Iris(R) Xe Graphics ,参数:1G|显卡2:NVIDIA GeForce RTX 3050 Laptop GPU ,参数:6G

操作系统: 安装时间: 2022年10月13日 系统类型: 64 位 系统名: Microsoft Windows 11 Pro

MAC地址: 8C:F8:C5:4E:E1:66 MAC详情: Killer E2600 Gigabit Ethernet Controller

显示器: 显示器1:LG0D6E2 (15.3寸) 0

计算机名: EVAN-C

使用人: test * 部门: _____ 备注: _____

服务器IP: 192.168.0.155 * 端口: 8000 *

获取信息并发送 ☒ 读取软件列表(软件过多会消耗更长时间)

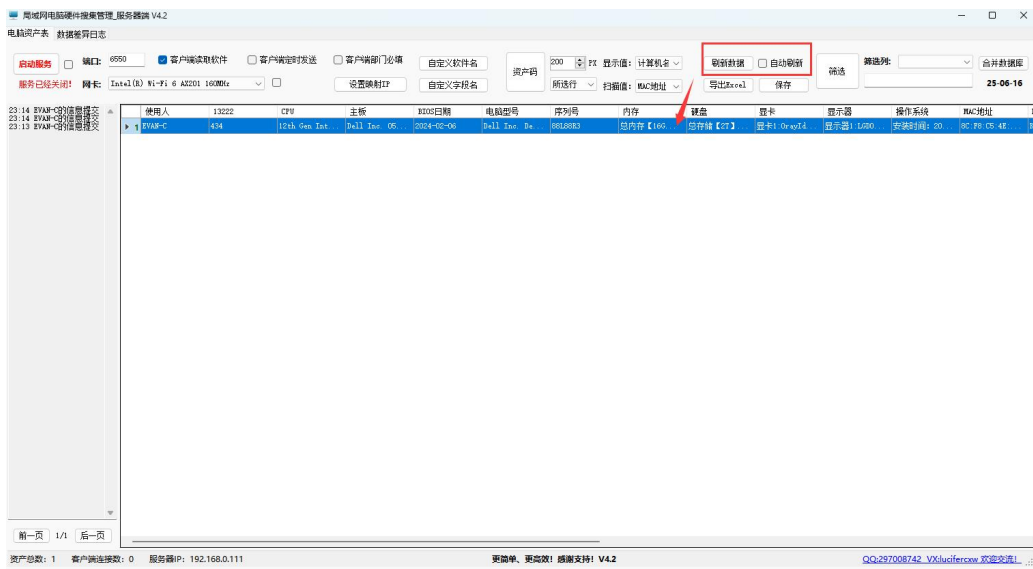
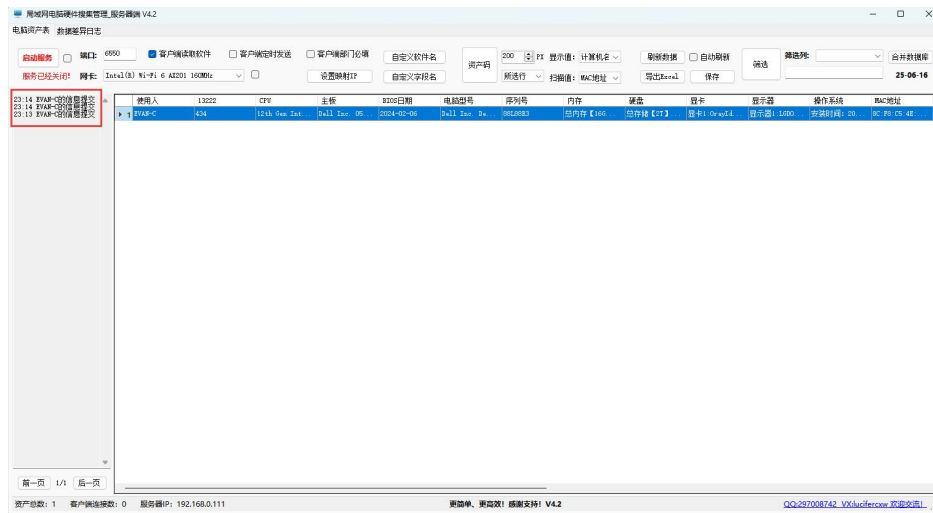
温馨提示! 发送成功! 确定

局域网电脑硬件搜集管理_服务器端 V3.0

硬件信息 软件列表

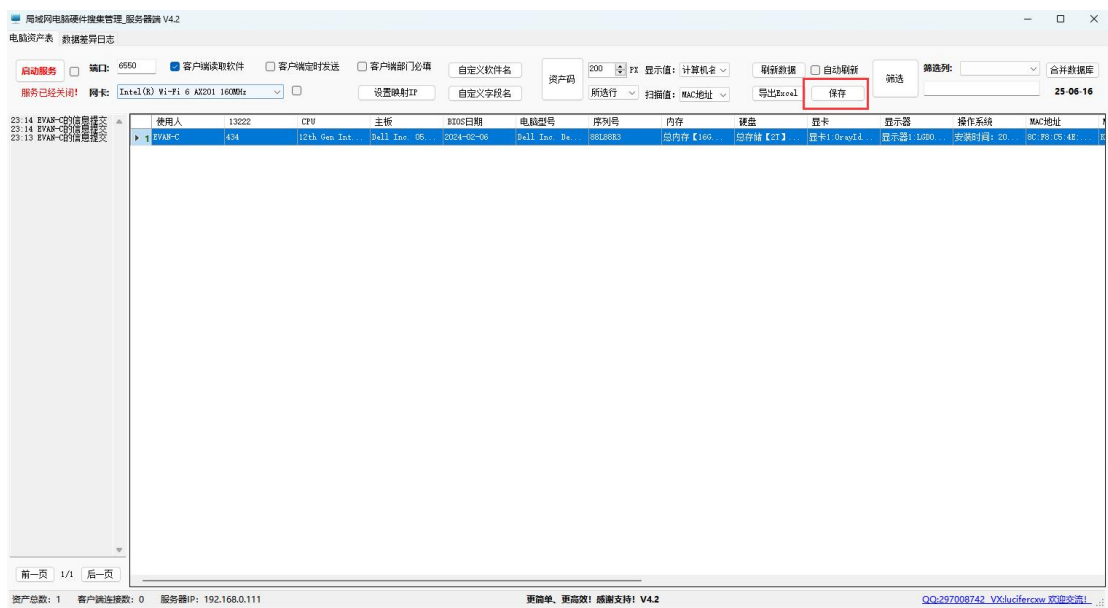
Bandicam
Qzone相册极速上传工具
Tools for Net 35
Tools for Net 35 CHS Lang Pack
Tools for Net 35 CHT Lang Pack
百度网盘
迅雷
迅雷下载组件
360企业安全云 组件卸载退出团队
360杀毒
360手机助手
360压缩
AIDA64 Business v650
Alienware Command Center Suite
Alienware OC Controls
Autodesk Application Manager
Autodesk Backburner 2015
Autodesk Material Library 2015
Autodesk Material Library Base Resolution Image Library 2015
Autodesk Material Library Medium Resolution Image Library 2015
BigAnt5
Browser for SQL Server 2017
ClickOnce Bootstrapper Package for Microsoft NET Framework
Dell Digital Delivery Services
Dell SupportAssist OS Recovery Plugin for Dell Update
Dell SupportAssist Remediation
Entity Framework 620 Tools for Visual Studio 2017
Foxtable 2020 开发版
Fusion Service
Google Chrome
icecapcollectionneutral
icecapcollectionresources
icecapcollectionresourcescx64
IntelliTraceProfilerProxy
iProtect网银安全服务
LAV Filters 065
Microsoft Access database engine 2010 Chinese Simplified

3. 服务器端左侧收到信息提示→点击刷新数据，也可以勾选右侧的自动刷新，数据将在接收之后自动更新表格，客户端连接后会显示连接数量。



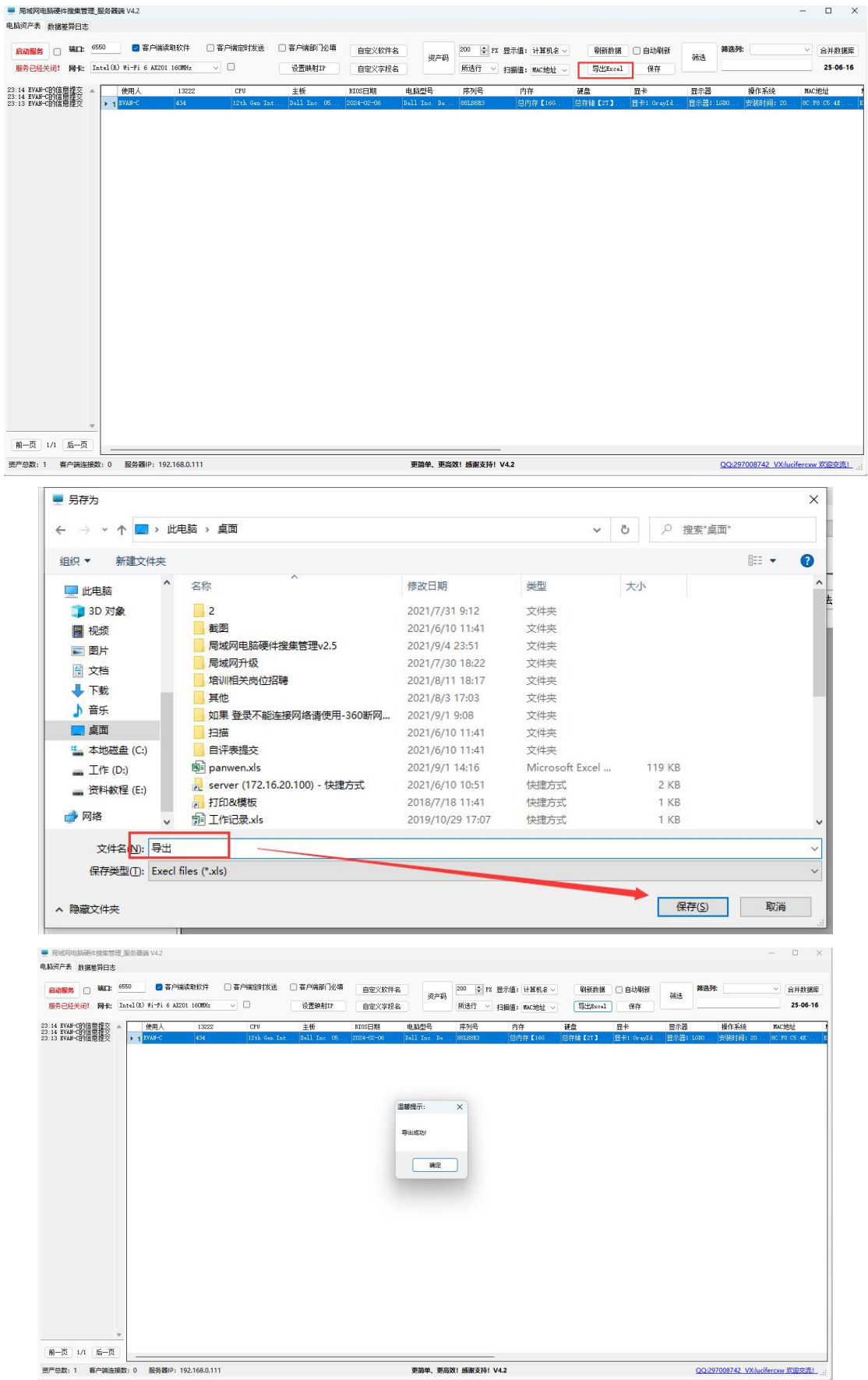
4. 数据修改

如果需要修改数据，可以修改后点击保存。



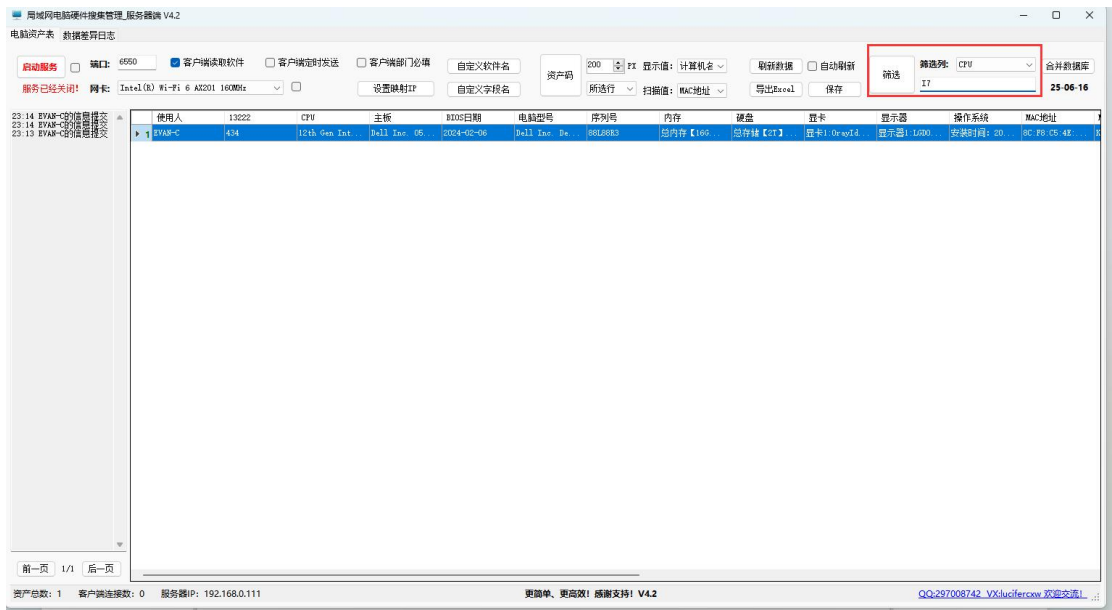
5. 导出数据

点击导出 Excel，可将搜集的数据保存为 EXCEL 文件。



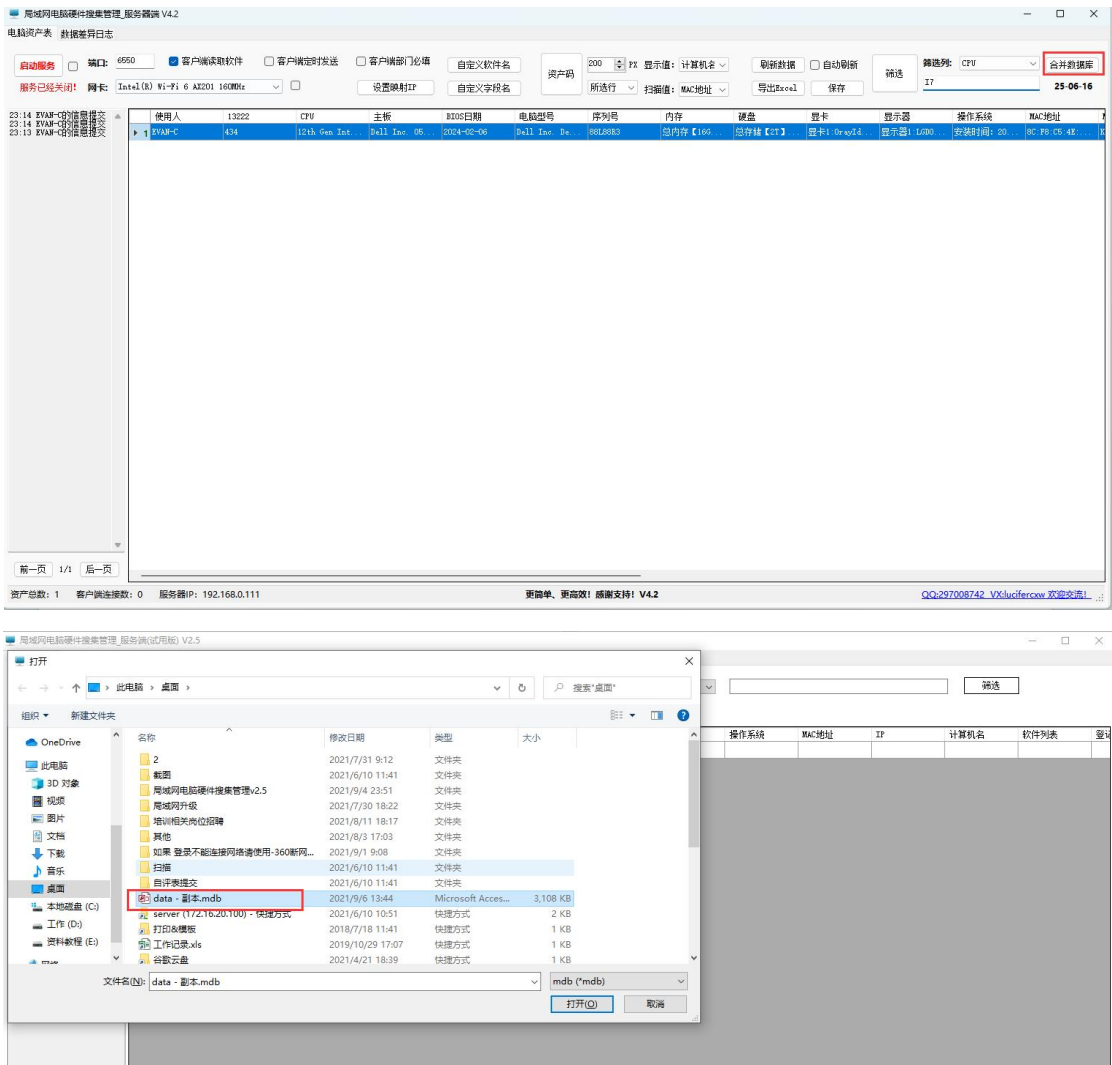
6. 搜索数据

在筛选区域选择要筛选的列，并填入相应信息后点击筛选按钮。



7. 合并数据库

点击合并数据库，然后选择要合并的数据库文件，最后点击确认。



数据库合并成功：

23:36 test的信息提交
23:38 10的信息提交
23:41 10的信息提交

使用人	部门	CPU	主板	电脑型号	序列号	内存	硬盘	显卡	显示器	操作系统	MAC地址	MAC
1		12th Gen Int...	Dell Inc. 05...	Dell Inc. De...	86L88K3	内存1:海力士...	硬盘1:8803_8...	显卡1:Intel(...	显示器1:LG00...	安装时间: 20...	8C:P8:C5:4E:E1:66	Kill...
2		12th Gen Int...	Intel Corpor...	Wwars, Inc...	Wwars-56 4d...	内存1:Wwars...	硬盘1:Wwars...	显卡1:Wwars...	显示器1:不变...	安装时间: 20...	00:0C:29:4C:C2:7C	【有...
1		12th Gen Int...	Dell Inc. 05...		86L88K3	内存1:海力士...	硬盘1:8803_8...	显卡1:Intel(...	显示器1:LG00...	安装时间: 20...	8C:P8:C5:4E:E1:66	
2		12th Gen Int...	Intel Corpor...			内存1:Wwars...	硬盘1:Wwars...	显卡1:Wwars...	显示器1:不变...	安装时间: 20...	00:0C:29:4C:C2:7C	
111		Intel(R) Cor...	Gigabyte Tec...		To be filled...	内存1:Kingst...	硬盘1:VXJ788...	显卡1:Intel(...	显示器1:DELL...	安装时间: 20...	有线网卡: 1C:1B:0D:04:4D:20...	

资产总数: 4 客户端连接数: 2 服务器IP: 192.168.0.155

更简单、更高效！感谢支持！

QQ:297008742 VX:lucifercow 欢迎交流！

8. 删除数据

删除数据可以直接选择每行的最前面，点击 del 建删除，点击保存即可。

23:36 test的信息提交
23:38 10的信息提交
23:41 10的信息提交

关闭服务 端口: 8000 ☒ 客户端读取数据 ☐ 客户端定时发送 ☐ 客户端部门必填

服务已经启动! 网卡: Intel(R) Wi-Fi 6 AX201 160MHz ☐ IP 自定义软件名称

生成资产码 200 导出数据 ☐ 自动刷新 删除列: 使用人 筛选 合并数据库

所选行 导出Excel 保存 确定

使用人	部门	CPU	主板	电脑型号	序列号	内存	硬盘	显卡	显示器	操作系统	MAC地址	MAC
1		12th Gen Int...	Dell Inc. 05...	Dell Inc. De...	86L88K3	内存1:海力士...	硬盘1:8803_8...	显卡1:Intel(...	显示器1:LG00...	安装时间: 20...	8C:P8:C5:4E:E1:66	Kill...
2		12th Gen Int...	Intel Corpor...	Wwars, Inc...	Wwars-56 4d...	内存1:Wwars...	硬盘1:Wwars...	显卡1:Wwars...	显示器1:不变...	安装时间: 20...	00:0C:29:4C:C2:7C	【有...
1		12th Gen Int...	Dell Inc. 05...		86L88K3	内存1:海力士...	硬盘1:8803_8...	显卡1:Intel(...	显示器1:LG00...	安装时间: 20...	8C:P8:C5:4E:E1:66	
111		Intel(R) Cor...	Gigabyte Tec...		To be filled...	内存1:Kingst...	硬盘1:VXJ788...	显卡1:Intel(...	显示器1:DELL...	安装时间: 20...	有线网卡: 1C:1B:0D:04:4D:20...	

资产总数: 4 客户端连接数: 2 服务器IP: 192.168.0.155

更简单、更高效！感谢支持！

QQ:297008742 VX:lucifercow 欢迎交流！

温馨提示:

保存成功

确定

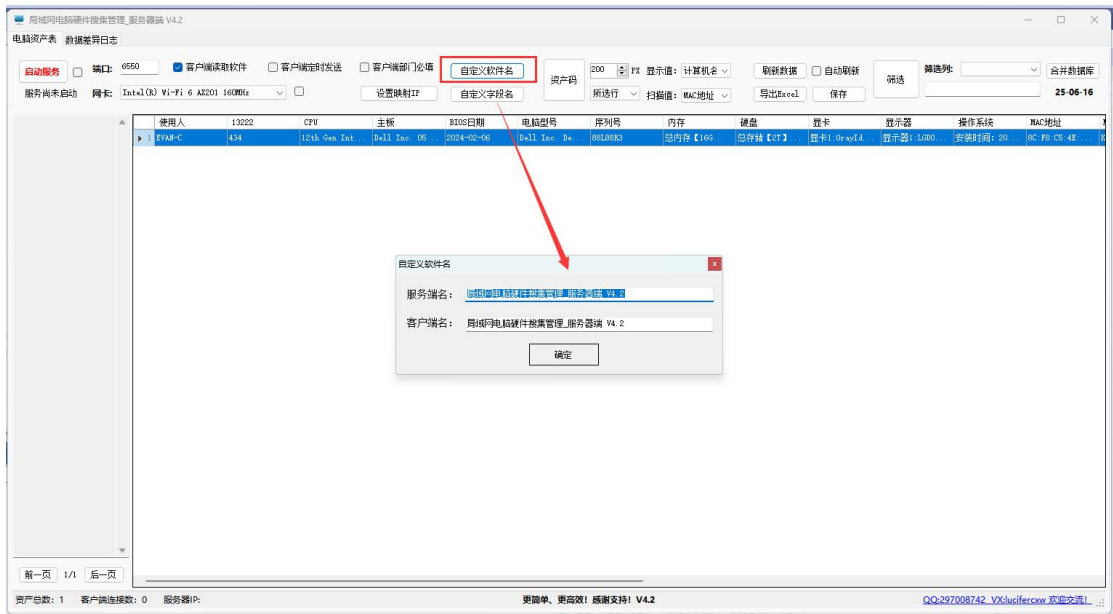
资产总数: 3 客户端连接数: 2 服务器IP: 192.168.0.155

更简单、更高效！感谢支持！

QQ:297008742 VX:lucifercow 欢迎交流！

9. 自定义软件名称

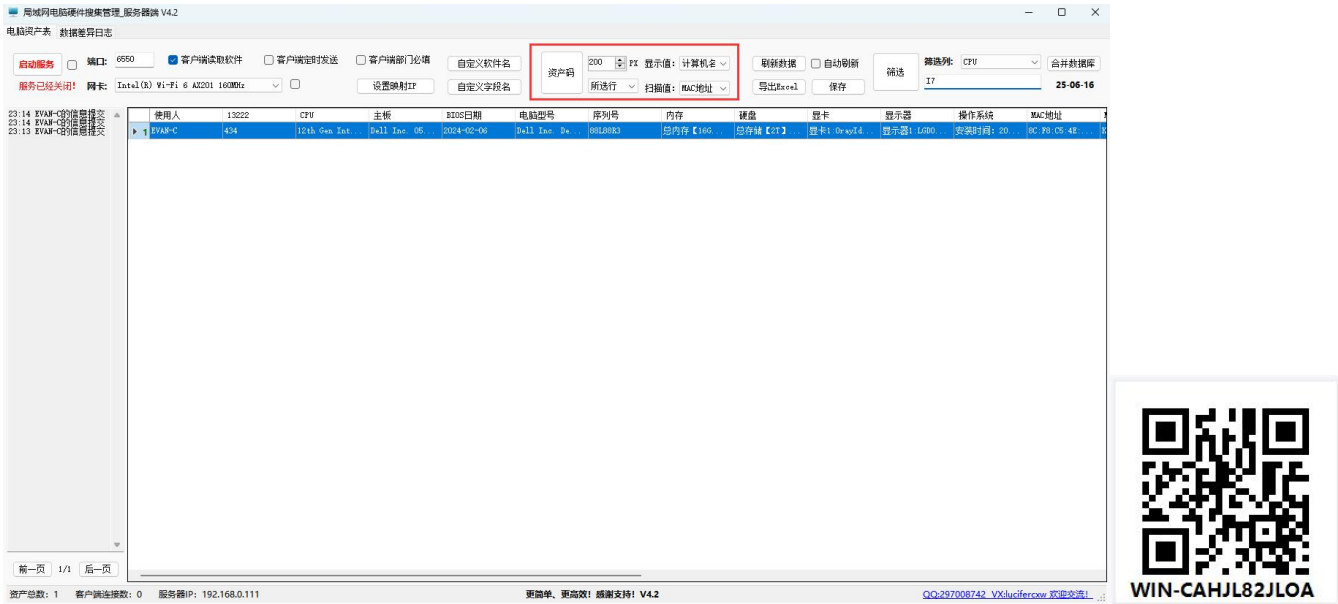
点击自定义软件名，可以设置服务端和客户端的名称



10.生成二维码

二维码功能可将资产 MAC 地址/电脑型号/序列号转换成二维码，可以打印标签贴到电脑设备上做为唯一识别码

设置分辨率大小之后可以点击生成二维码

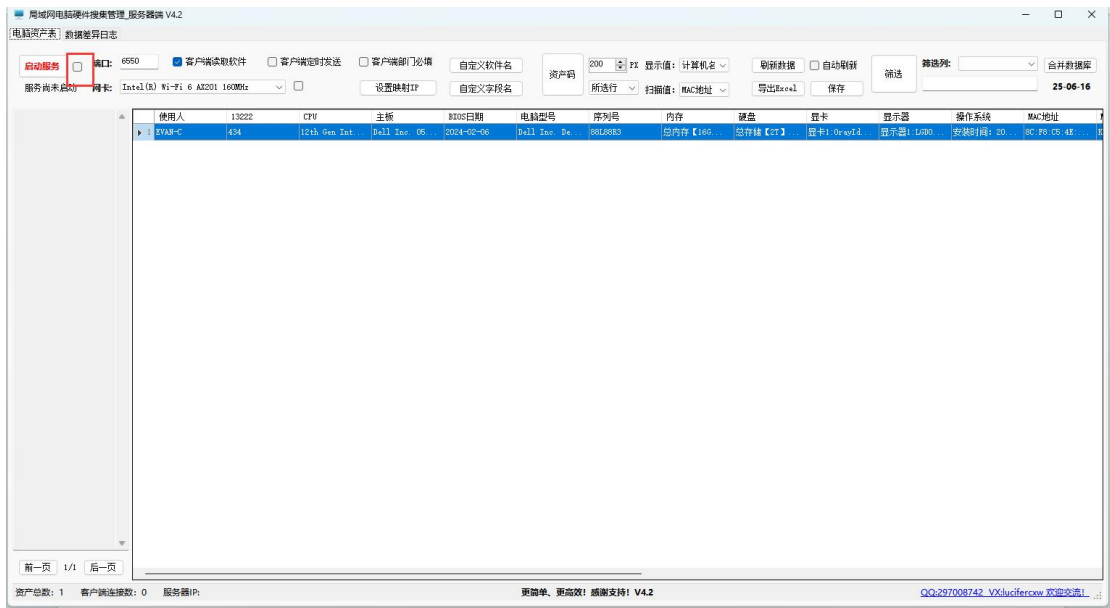


二维码生成成功。

超级VIP功能

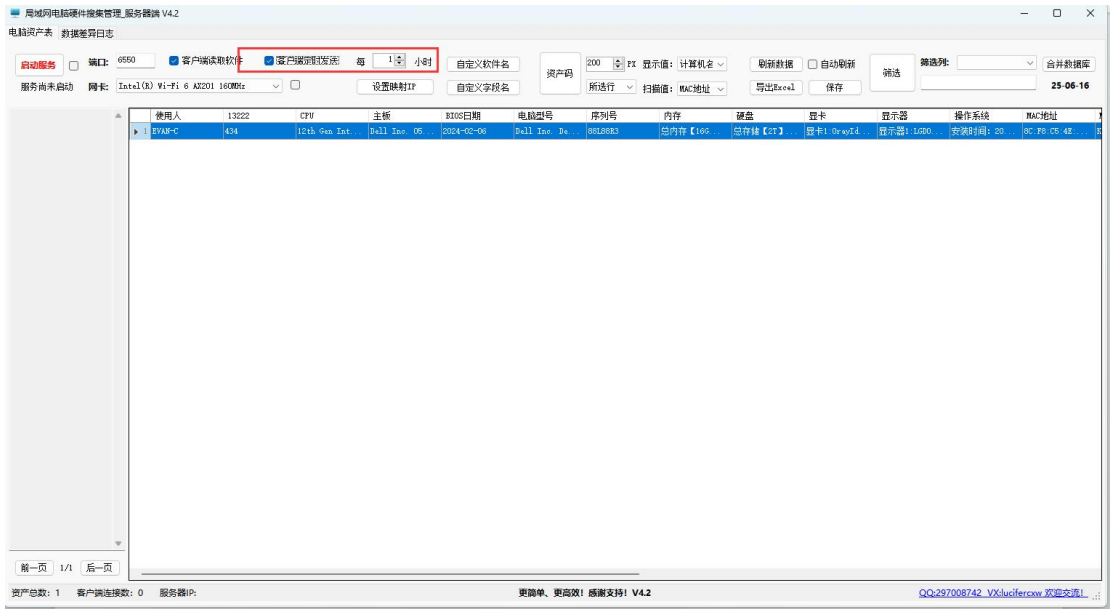
1. 自动启动服务器

设置后服务端开机自动运行并且启动服务。



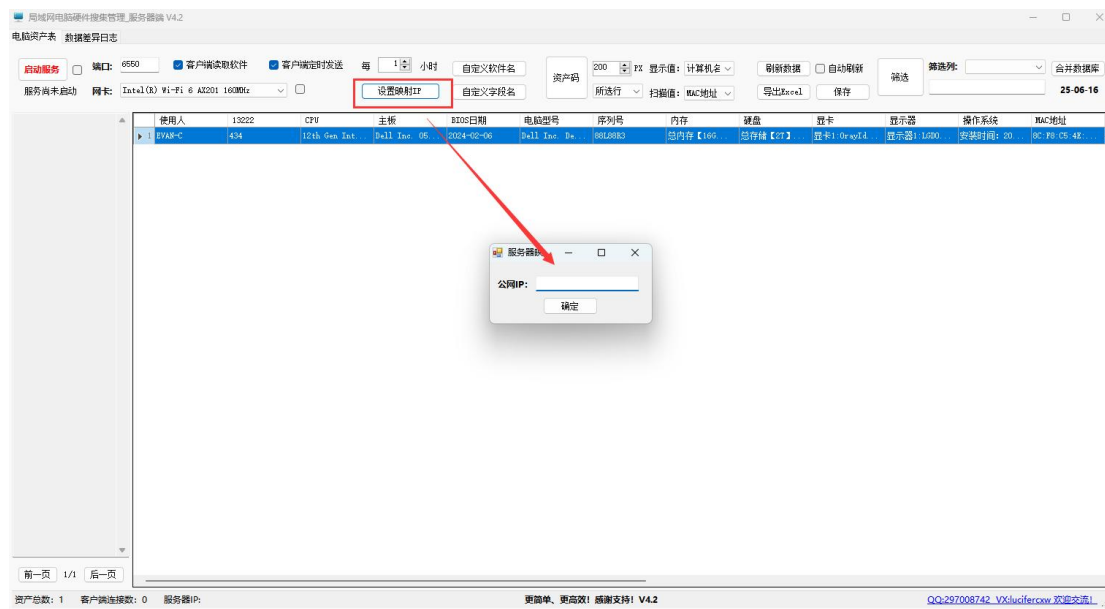
2. 客户端定时后台发送

勾选后客户端会根据时间定时发送信息。



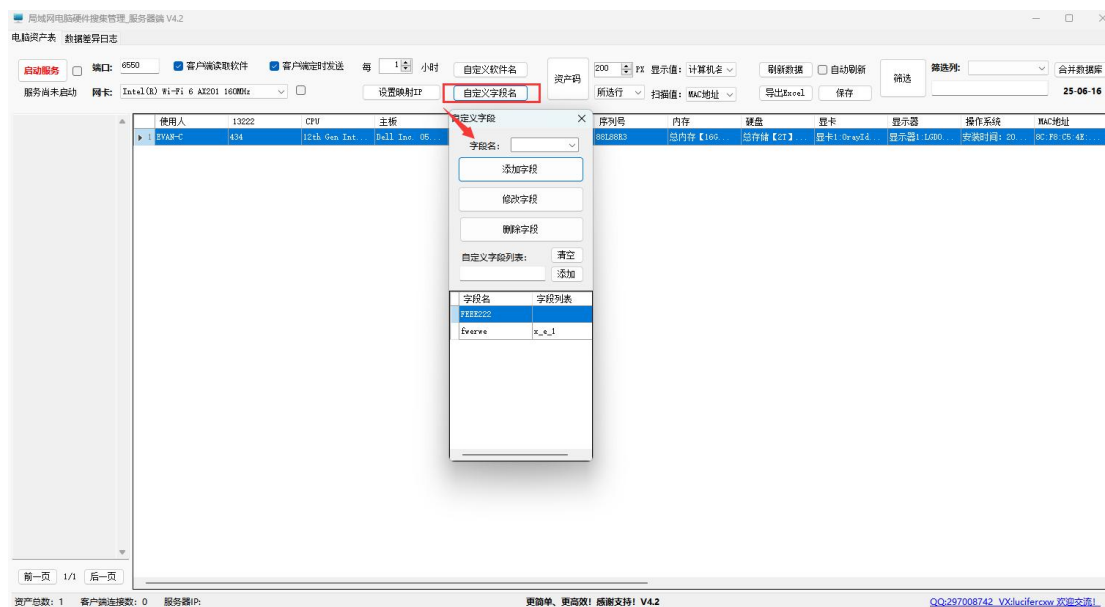
3. 设置映射 IP

软件可以设置公网 IP, 使不在同一局域网的客户端可以发送信息到服务端 (需防火墙设备支持端口映射, 且已设置)



4. 自定义字段

设置后可以自行添加软件中不存在的字段

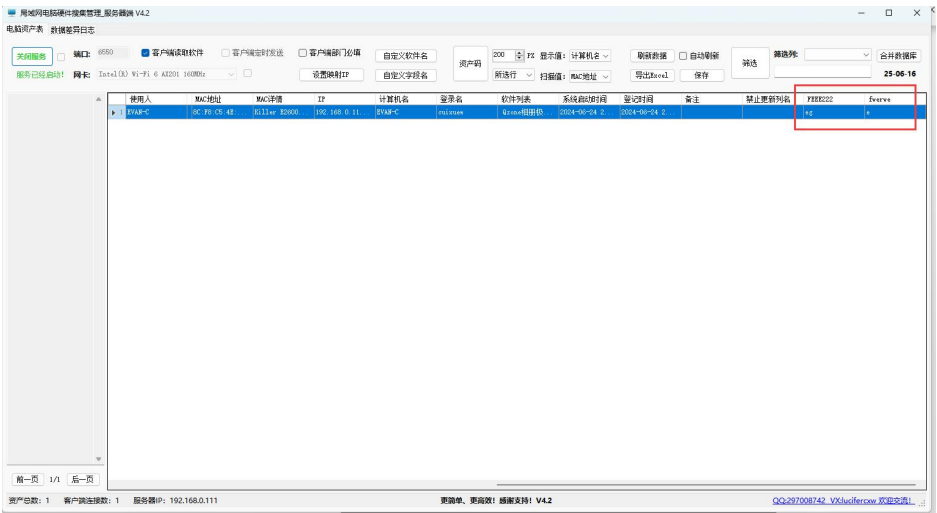


【字段列表】默认为空，代表客户端的自定义字段可以自己手动填写信息；

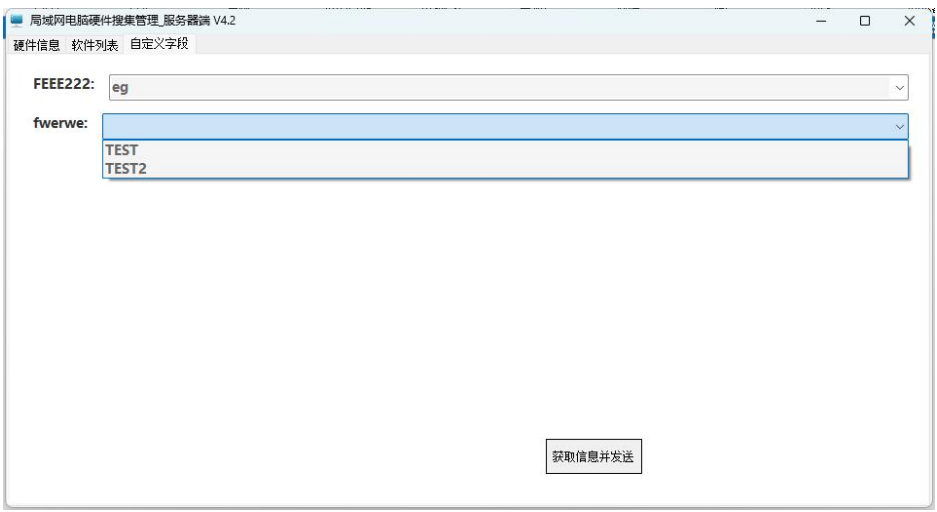
如果不为空，则客户端只能选择在服务端已经预设的信息：



设置完成后，服务端后面会出现刚设置的自定义字段：

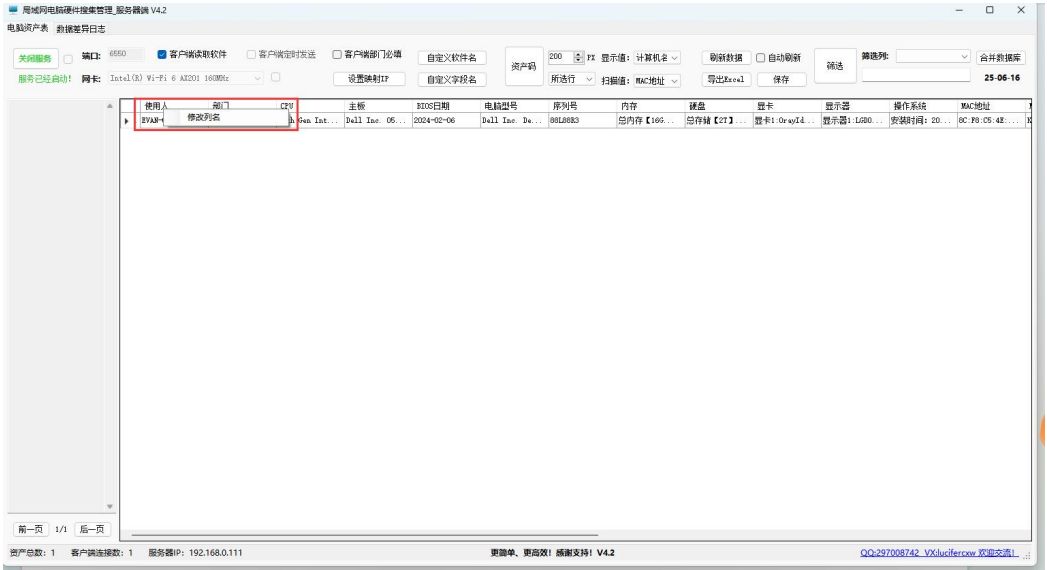


客户端可以看到对应的设置：

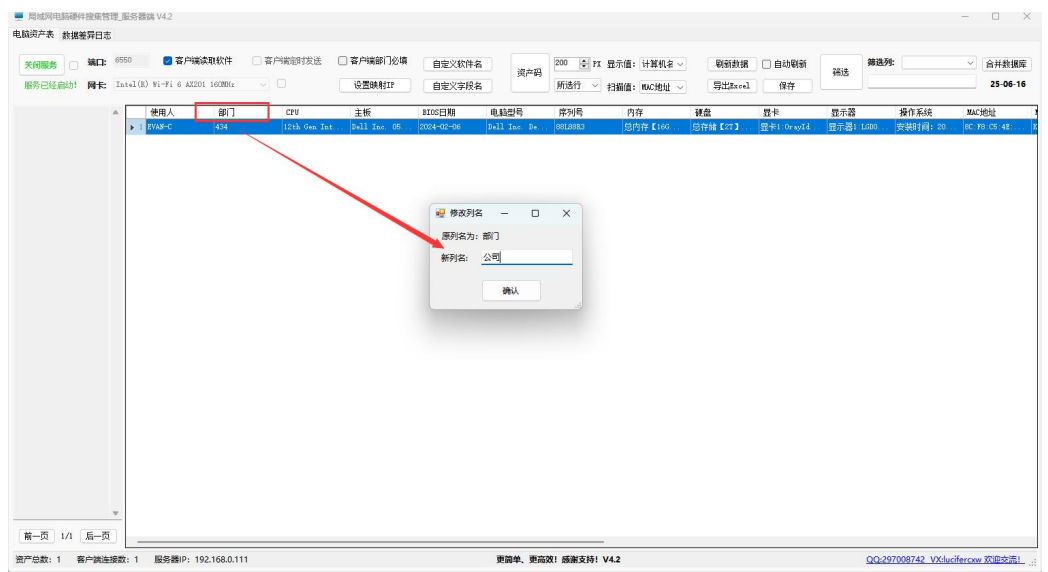


5. 修改“使用人/部门”字段名

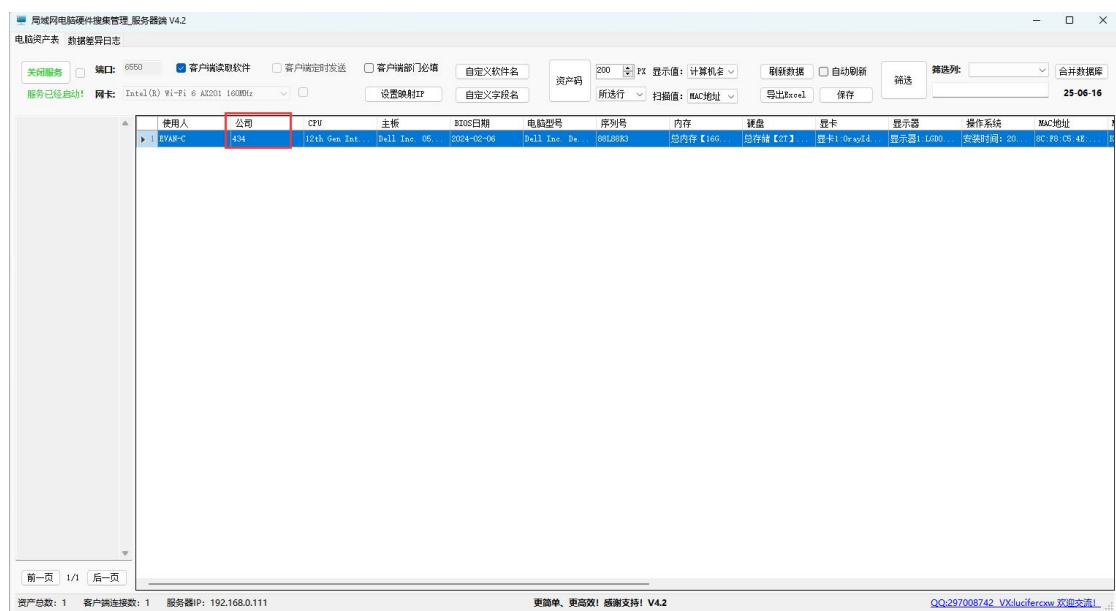
在使用人或部门上点右键，会弹出修改列名菜单：



可以将部门名称修改成其他的名字：



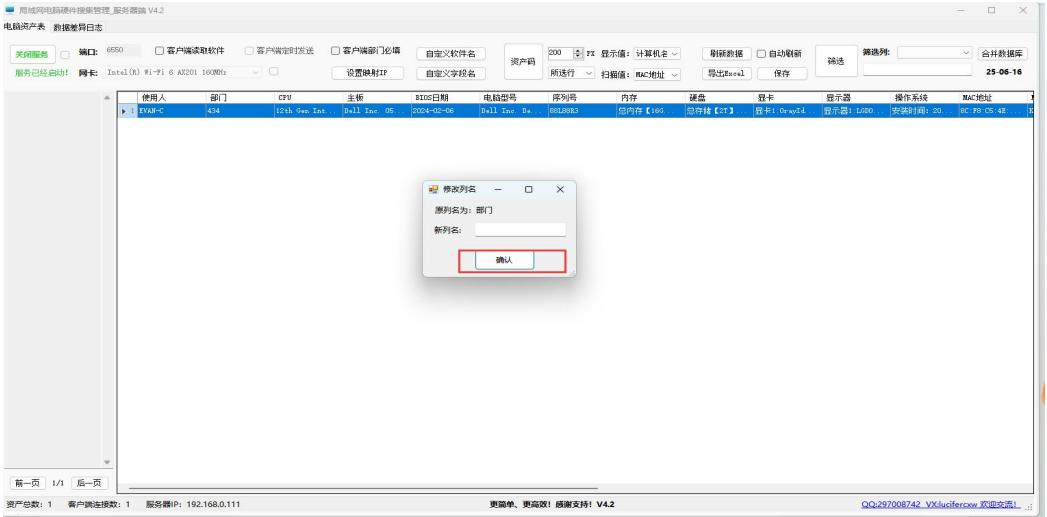
修改后：



客户端效果：

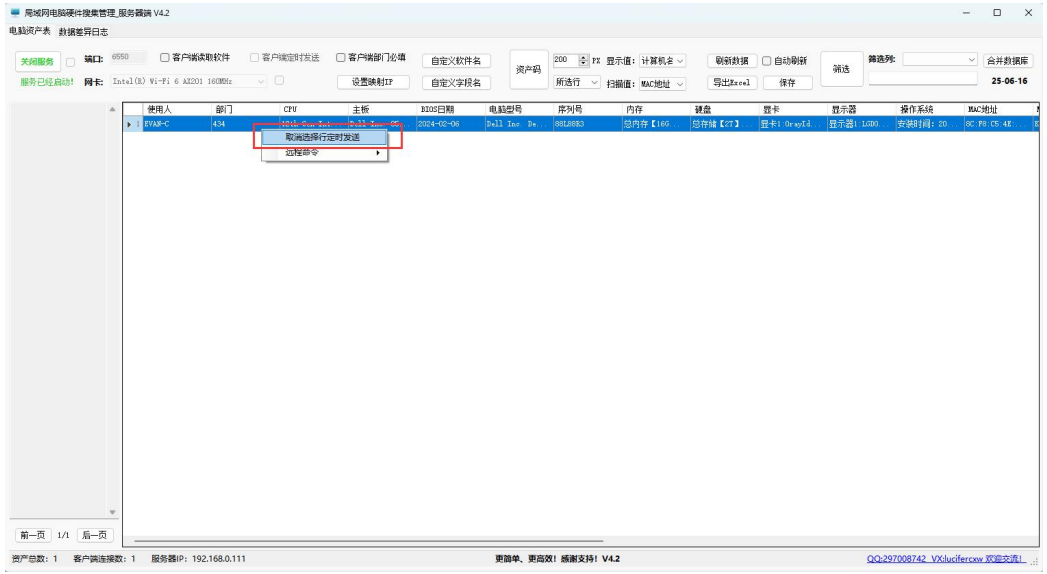


要回复只需要点击直接点击确定：



6. 单独取消后台运行：

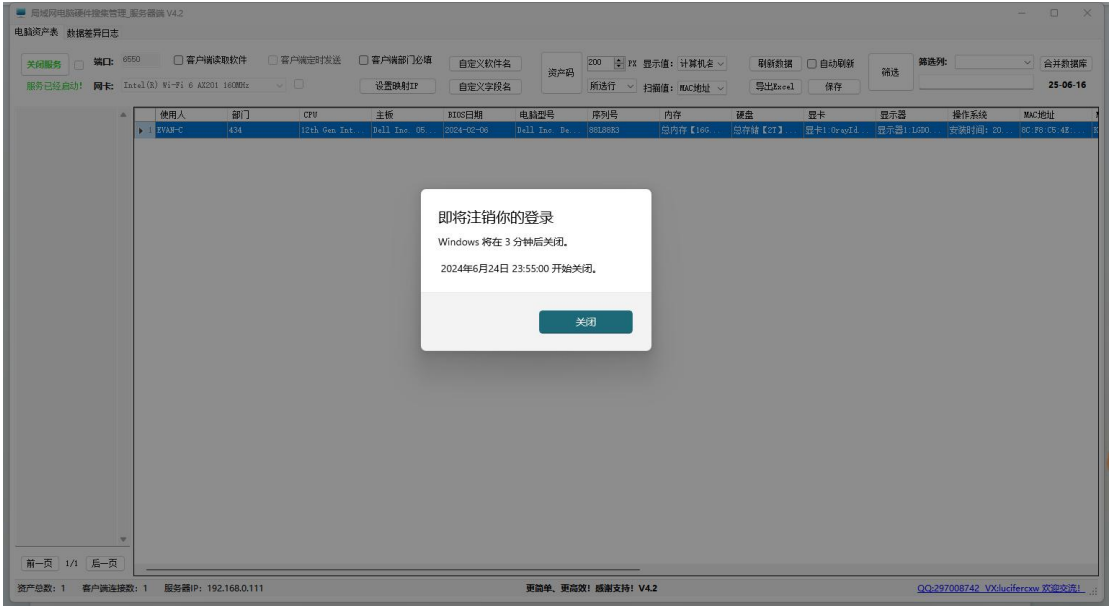
当勾选定时发送后，所有客户端将进入后台运行模式，但有时需要单独进行调整测试，那么就可以通过此功能实现指定客户端取消定时发送，变成前台运行。



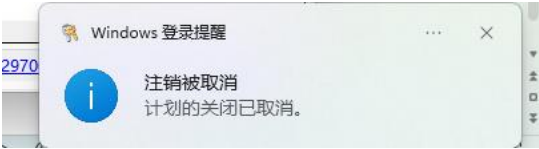
7. 远程命令：

远程命令可以发送关机或重启命令给远程在线客户端，实现简单的远程管理（需要客户端是管理员权限运行）。





选择取消时，可以去掉远程关机。



8. 数据差异日志可以看到设备的前后变化



9. 超级 VIP 续费

超级 VIP 快过期可以双击右上角的到期日期进行升级

局域网电脑硬件搜集管理-服务器端 V4.2

电脑资产表 数据差异日志

关闭服务

端口: 6650

☐ 客户端读取软件

☐ 客户端定时发送

☐ 客户端部门必填

自定义软件名

资产码

200

xx

显示值: 计算机名

刷新数据

☐ 自动刷新

筛选

筛选列:

合并数据库

23-06-16

服务已经启动! 网卡: Intel(R) Wi-Fi 6 AX201 160MHz

设置映射IP

自定义字段名

所选行

扫描值: MAC地址

导出Excel

保存

23:53 EVAN-C的信息提交

使用人	部门	CPU	主板	BIOS日期	电脑型号	序列号	内存	硬盘	网卡	显示器	操作系统	MAC地址
EVAN-C	test	11th Gen Int...	Dell Inc. 05...	2024-02-06	Dell Inc. De...	88L6883	总内存【16G...	总存储【512...	网卡: OrsoId...	显示器: LGD0...	安装时间: 20...	PC F8 C5 4E...

升级注册码

机器码:

注册码:

复制

升级

前一页

1/1

后一页

资产总数: 1

客户端连接数: 1

服务器IP: 192.168.0.111

更简单、更高效! 感谢支持! V4.2

QQ:297008742_VX:luciferxw 欢迎交流!